



GIG
CYMRU
NHS
WALES

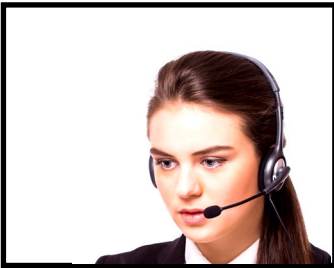
Ymddiriedolaeth GIG
Gwasanaethau Ambiwllans Cymru

Welsh Ambulance Services
NHS Trust



Gwasanaethau Ambiwllans Cymru

Beth sy'n digwydd pan fyddwch chi'n ffonio **999**



Pan ffoniwch 999 am ambiwlans, bydd rhywun yn ateb y ffôn ac yn gofyn i chi...

Pa wasanaeth ydych chi ei eisiau?



Dywedwch ambiwlans

Byddant yn eich rhoi drwodd i siarad â rhywun sydd yn y canolfan rheoli ambiwlans.



Mae angen i ni ofyn rhywfaint o gwestiynau i chi i ddarganfod beth sydd wedi digwydd a rhoi'r help iawn i chi. Arhoswch yn ddigynnwrf ac atebwch orau ag y gallwch.



Bydd y person yn gofyn

Beth yw **cyfeiriad** yr argyfwng?

Mae hyn yn golygu

Beth yw'r cyfeiriad lle mae angen help?

Byddant yn gofyn ichi ddweud wrthynt y cyfeiriad eto, er mwyn sicrhau eu bod yn cael y cyfeiriad yn iawn.



Beth yw'r **rhif ffôn** rydych chi'n ffonio ohono?

Dywedwch wrthynt rif ffôn y ffôn rydych chi'n ei ddefnyddio.

Efallai y byddant yn gofyn ichi ddweud wrthynt y rhif ffôn eto.



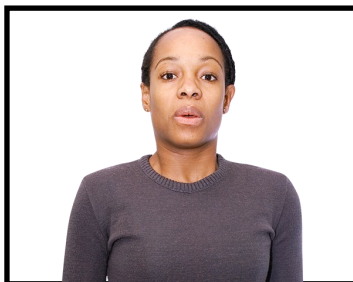
Os ydych chi'n galw am rywun arall, byddan nhw'n gofyn i chi

A yw'r claf **yn effro**?

Y Claf

yw'r person rydych chi'n galw amdano.

Ydy'r person rydych chi'n galw amdano'n effro?



A yw'r claf **yn anadlu**?

Mae hyn yn golygu

a yw frest yr unigolyn yn mynd i fyny ac i lawr?



lawn, dywedwch wrthyf union beth sydd wedi digwydd.

Mae hyn yn golygu

Beth sy'n bod ar y person rydych chi'n galw amdano?



Ydych chi gyda'r claf nawr ?

Ydych chi gyda'r person nawr?



Beth yw oed y claf ?

Dywedwch wrthyn nhw beth yw oed y person ,
os ydych chi'n gwybod.



Efallai y byddan nhw'n gofyn rhai **cwestiynau eraill** i chi. Ceisiwch ateb orau ag y gallwch.

Mae'n iawn dweud os nad ydych chi'n gwybod yr ateb, neu os nad ydych chi'n deall.



Bydd y person yn y ganolfan rheoli ambiwylans yn gwrando ac yn dweud wrthyh a oes angen ambiwylans arnoch.

Os yw'n argyfwng, byddant yn anfon ambiwylans
Efallai y bydd parafeddyg neu nyrs
yn eich ffonio yn ôl.



Os nad oes angen ambiwylans arnoch, byddant yn dweud wrthyh beth i'w wneud.

Cyn iddynt ddod â'r alwad i ben,
byddant yn gofyn ichi

Beth yw dy enw?

Dywedwch eich enw wrthyn nhw.



Os ydych chi eisiau gwybod
beth sy'n digwydd pan ddaw ambiwylans,
gwelwch ein taflen...

7 Gwiriad Pwysig

Os ydych chi'n ffonio 999 efallai
y bydd angen ambiwylans arnoch.

7 Gwiriad Pwysig

Os yw ambiwlans yn dod...



arhoswch yn **ddigynnwrf**.



Ffoniwch **999** eto
os bydd y person yn mynd yn **fwy sâl**.



Arhoswch gyda'r person
nes i'r ambiwlans gyrraedd.



Codwch eu **meddyginiaeth** os gallwch chi.



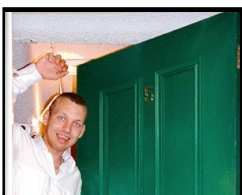
Os oes gan yr unigolyn **Broffil Iechyd**,
dangoswch ef i'r criw ambiwlans.



Darganfyddwch enw **meddyg** y person
os gallwch chi.



Rhowch **anifeiliaid anwes** yn rhywle diogel
lle na fyddant yn y ffordd.



Agorwch y drws
a **chwifiwch** i'r ambiwlans pan ddaw.